

NEU

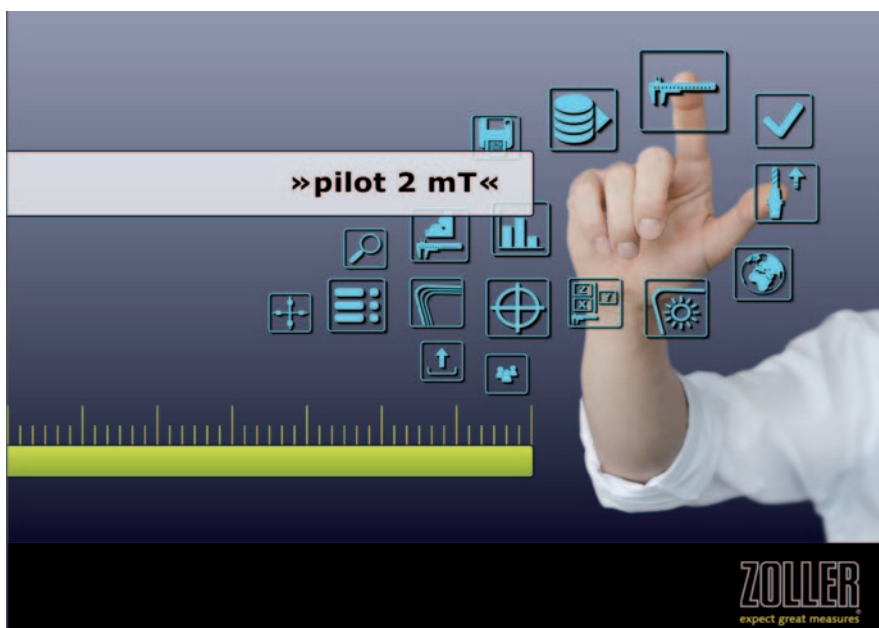
Uređaji za podešavanje i mjerenje ZOLLER

»smile/pilot 2 mT«

smile_p2 mT



»smile 400« s upravljanjem ZOLLER myTouch »pilot 2 mT«



Jednostavna, korisniku prilagođena i intuitivna tehnologija upravljanja preko zaslona osjetljivog na dodir ZOLLER myTouch »pilot 2 mT«

Novi uređaj za podešavanje i mjerenje »smile/pilot 2 mT«, koji je namijenjen reznim alatima, nastavlja s provjerenim uspješno planiranim usmjerenjem serije »smile« iz tvrtke ZOLLER. Sustav za obradu slike opremljen je najsuvremenijom tehnologijom, koja je posebno prilagođena i jednostavna za korisnika, pa stoga novi »smile/pilot 2 mT« zapravo nema konkurencije. Glavni zaslon osjetljiv na dodir upravljačke jedinice ZOLLER »myTouch pilot 2 mT« sa suvremenim funkcijama upravljanja moguće je brzo prilagoditi potrebama pojedine aplikacije.

Osnovna oprema:

- Visokoprecizno vreteno SK 50 s integriranim bridom za umjeravanje i indeksiranjem vretena
- Folijska tipkovnica za električno stezanje alata, kočenje vretena i indeksiranja vretena
- Obrada slike s telecentričnim objektivom i CCD-kamerom, koja ima ugrađenu svjetiljku za osvjetljavanje s više LED-dioda
- 8 USB 3.0 priključaka
- Mrežni priključak RJ45
- 17" TFT-zaslon osjetljiv na dodir
- Razlučivost zaslona 1280 x 1024 piksela
- Upravljanje mjernog uređaja 10. generacije
- Operacijski sustav Windows 7 Ultimate
- 8 GB radne memorije
- Memorija za najmanje 15.000 adaptera i stupnjeva alata

Tehnički podaci:

- Maks. duljina alata: Z: 400 mm/600 mm
- Maks. promjer alata: X: 420 mm
- Promjer viličastog mjerila: 100 mm*

*Napomena: Pri izboru viličastog mjerila, maksimalni promjer alata X smanjuje se na 320 mm.

Prednosti:

- Brzo i jednostavno upravljanje
- Novo razvijena tehnologija upravljanja preko zaslona osjetljivog na dodir ZOLLER myTouch »pilot 2 mT«
- Mogućnost prilagodbe korisničkog sučelja uz očuvanje pregledne strukture

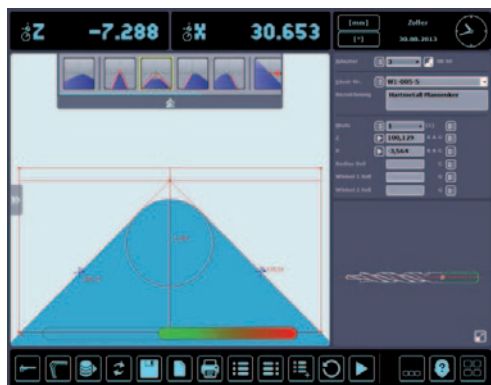
Opcije:

- Vakuumsko vreteno SK 50
- Vreteno za električno stezanje alata
- Kamera za definiranje središta vrtnje (DME)
- Automatsko oštrenje
- Izlazni format podataka je primjeren za prijenos u upravljačku jedinicu
- Liste za podešavanje mjerenja/upravljanja
- Veza s bazom podataka pilot 3.0
- Integracija s rješenjima za upravljanje s alatima ZOLLER TMS

Uređaji za podešavanje i mjerenje ZOLLER

»smile/pilot 2 mT«

smile_p2 mT



Automatsko prepoznavanje oblika reznih oštrica i mjernog područja s više od 100 različitih oblika reznih oštrica



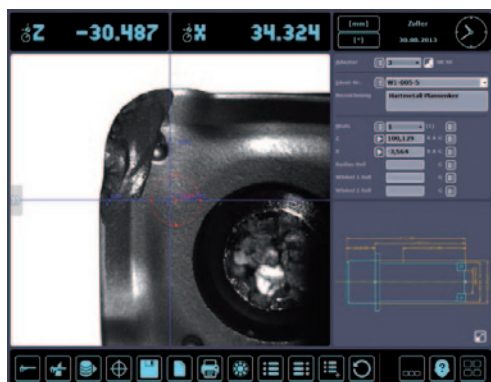
Grafičko i korisniku prilagođeno upravljanje sa sučeljima



Navigacijski sustav »compass« za brzo i jednostavno pomicanje osi za pozicioniranje na željenu mjeru



Grafičko upravljanje za brzi izbor alata bez grešaka



Funkcija projektora i kontrola rezne oštrice za prepoznavanje trošenja i loma



Standardni program za posebne mjerne zadatke s preglednim prikazom parametara alata i polja za unos

Standardne funkcije:

- Dinamičko upravljanje memorijom za najmanje 15.000 adaptera i stupnjeva alata
- Mjerenje kružnog gibanja reznih oštrica
- Funkcija projektora
- Mjerni program »najveća rezna oštrica«
- Upravljanje tipovima alata
- Grafičko korisničko sučelje
- Automatsko prepoznavanje oblika oštrice i mjernog područja
- Dinamični nitni križ
- Kontrola reznih oštrica s prilagodljivim osvjetljenjem
- Mjerenje u stvarnom vremenu
- Pretvorba mm / inch
- Mogućnost neovisnog izbora načina mjerenja polumjera, promjera, apsolutnih mjera, razlika, uzastopnih mjera, zaustavljanje brojača ili inkrementalnih mjera za obje osi
- Automatsko nadziranje nulte točke
- Analogni prikaz oštrenja u boji
- Navigacijski sustav »compass« za jednostavno pomicanje osi za pozicioniranje na željenu mjeru
- Funkcija »cris« za mjerenje maksimalne konture
- Tiskanje etiketa
- Sustav pomoći i još mnoge druge

Mjerni programi:

- Standardni mjerni postupci
- Polumjer preko mjernih točaka
- Kut preko mjernih točaka
- Kontrola kružnog gibanja
- Teorijski vrh
- Određivanje maksimalne konture

