

## Nastavitvene in merilne naprave ZOLLER »venturion 450/pilot 3.0«

vent450



»venturion 450« z obdelavo slike ZOLLER »pilot 3.0«



»venturion 450« s kontrolo orodja ZOLLER. Kamera je vrtljiva v območju 0–180 °.

Serija nastavitvenih in merilnih naprav »venturion 450/pilot 3.0« navdušuje z edinstveno ergonomijo, največjo fleksibilnostjo in možnostjo delovanja v bližini obdelovalnih strojev. »venturion 450/pilot 3.0« lahko z njegovo modularno konstrukcijo prilagodite po meri vašega proizvodnega procesa.

### Osnovna oprema:

- Visokonančno vreteno »ace« velikosti 1, indeksiranje vretena in zavora vretena
- Folijska tipkovnica za električno vpenjanje orodja, zavora vretena in indeksiranje vretena
- Obdelava slike s telecentričnim objektivom in CCD-kamero z vgrajeno svetilko za osvetljevanje z več LED-diodami
- 8 vrat USB 3.0
- Omrežni priključek RJ45
- 23" TFT-zaslon na dotik
- Ločljivost zaslona 1920 x 1080 slikovnih točk
- Krmilje merilne naprave 10. generacije
- Operacijski sistem Windows 7 Ultimate
- 8 GB delovnega pomnilnika
- Pomnilnik za najmanj 15.000 adapterjev in stopenj orodja

### Tehnični podatki:

- Maks. dolžina orodja Z: 450/600/800 mm
- Maks. premer orodja D: 400/600 mm
- Premer viličastega merila: 100 mm

### Izvedenice:

- Ročna ■ S finim podeševanjem ■ CNC

### Prednosti:

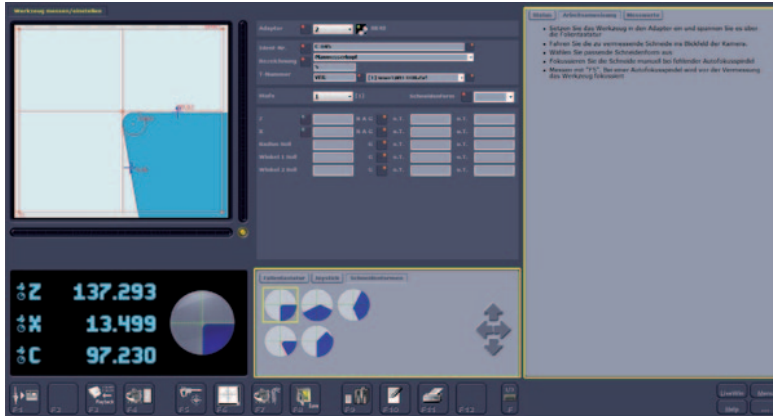
- Odlično razmerje med ceno in zmogljivostjo
- Naprava je oblikovana za optimalno ergonomijo, ki zagotavlja enostavno upravljanje in vzdrževanje
- Modularna konstrukcija omogoča optimalno prilagoditev vašemu proizvodnemu procesu

### Opcije:

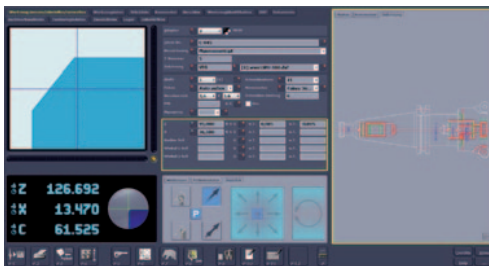
- Vakuumsko vreteno ali vreteno HGV-UZ
- Kamera za določanje središča vrtenja (DME)
- Kontrola orodja
- Samodejno ostrenje, ROD, identifikacija orodja
- Satelitski 15" monitor
- Izhodni format podatkov je primeren za prenos v krmilja
- Nastavitveni listi za merjenje/upravljanje
- Povezava s podatkovno bazo »pilot 3.0«
- Integracija z rešitvami za upravljanje z orodji ZOLLER TMS

## Nastavitvene in merilne naprave ZOLLER »venturion 450/pilot 3.0«

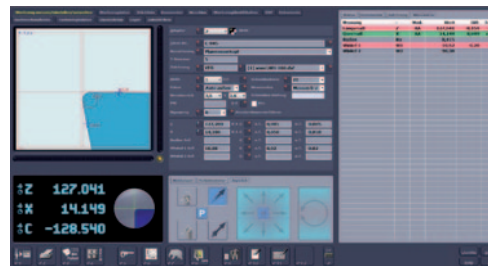
vent450



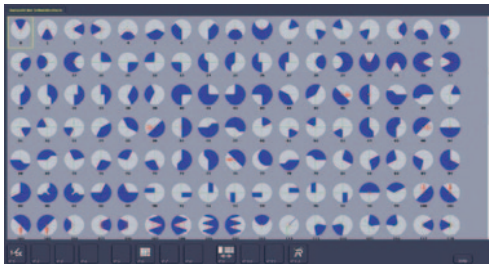
Enostavno in intuitivno upravljanje prek zaslona na dotik ZOLLER »pilot 3.0« s samodejnim zaznavanjem rezalnega roba in možnostjo prilaganja navodil za delo.



Rezultati meritev z mikrometrsko natančnostjo vključujejo tudi podatke o tolerancah in grafični prikaz orodja



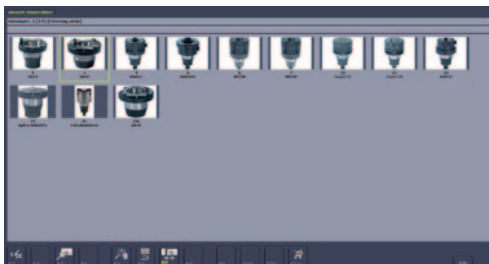
Hitler in nezapleten prikaz rezultatov merjenja



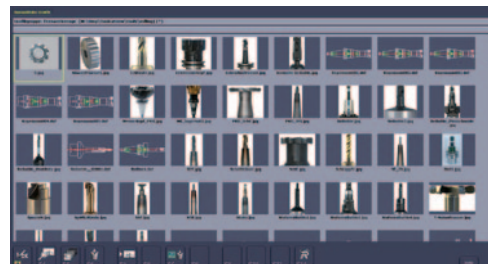
Samodejno zaznavanje oblike rezalnih robov in merilnega območja z več kot 120 različnimi oblikami rezalnih robov



Posebni merilni programi s fotorealističnim vnosnim pogovornim oknom za kompleksne merilne naloge



Grafično in uporabniku prijazno upravljanje vmesnikov



Grafično upravljanje za hitro izbiro orodja brez napak (2D in 3D)

### Standardne funkcije:

- Dinamično upravljanje pomnilnika za najmanj 15.000 adapterjev in stopenj orodja
- Merjenje krožnega teka rezalnih robov
- Funkcija projektorja
- Merilni program »največji rezalni rob«
- Upravljanje stopenj orodij
- Grafični uporabniški vmesnik
- Samodejno zaznavanje oblike rezila in merilnega območja
- Dinamični nitni križ
- Kontrola rezalnih robov s prilagodljivo osvetlitvijo
- Merjenje v realnem času
- Preklop mm / inch
- Možnost neodvisne izbire načina merjenja polmera, premera, absolutnih mer, razlik, zaporednih mer, ustavitve števca ali inkrementalnih mer za obe osi
- Samodejni nadzor ničelne točke
- Analogni barvni prikaz ostrenja
- Navigacijski sistem »compass« za udobno premikanje osi za pozicioniranje na želeno mero
- Funkcija »cris« za merjenje maksimalne konture
- Tiskanje etiket
- Sistem pomoči in še mnoge druge

### Merilni programi:

- Standardni merilni postopki
- Polmer prek merilnih točk
- Kot prek merilnih točk
- Kontrola krožnega teka
- Teoretična konica
- Določanje maksimalne konture

