

# NEU

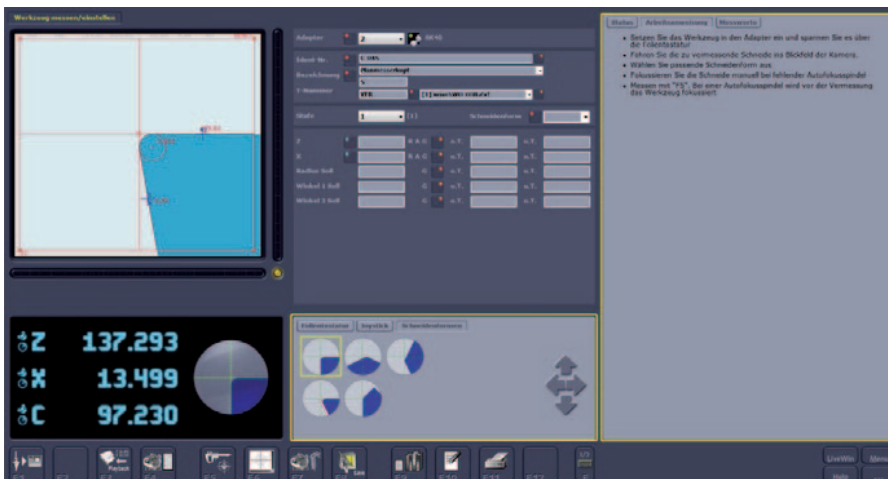
## Nastavitvene in merilne naprave ZOLLER

### »smile/pilot 3.0«

smile\_p3



»smile 400« z obdelavo slike ZOLLER »pilot 3.0«



Enostavno in intuitivno upravljanje prek zaslona na dotik ZOLLER »pilot 3.0« s samodejnim zaznavanjem rezalnega roba in možnostjo prilagajanja navodil za delo.

Na novo razvita nastavitvena in merilna naprava »smile/pilot 3.0« je namenjena orodjem za odrezavanja in nadaljuje z uspešno začrtano usmeritvijo serije »smile« iz podjetja ZOLLER. Nova in kompaktna konstrukcija je ergonomično oblikovana, robustna in primerna za postavitev v delavnico. »smile/pilot 3.0« poleg tega navdušuje tudi z do uporabnika prijaznim, prilagodljivim in z najsodobnejšimi tehnologijami opremljenim sistemom za obdelavo slike »pilot 3.0«, ki vključuje celo vrsto merilnih programov.

#### Osnovna oprema:

- Visokonatančno vreteno SK 50 z integriranim robom za umerjanje in indeksiranjem vretena
- Folijska tipkovnica za električno vpenjanje orodja, zavora vretena in indeksiranje vretena
- Obdelava slike s telecentričnim objektivom in CCD-kamero z vgrajeno svetilko za osvetljevanje z več LED-diodami
- 8 vrat USB 3.0
- Omrežni priključek RJ45
- 23" TFT-zaslon na dotik
- Ločljivost zaslona 1920 x 1080 slikovnih točk
- Krmilje merilne naprave 10. generacije
- Operacijski sistem Windows 7 Ultimate
- 8 GB delovnega pomnilnika
- Pomnilnik za najmanj 15.000 adapterjev in stopenj orodja

#### Tehnični podatki:

- Maks. dolžina orodja Z: 400 mm/600 mm
- Maks. premer orodja X: 420 mm
- Premer viličastega merila: 100 mm\*

\*Opomba: Ob izbiri viličastega merila se maksimalni premer orodja X zmanjša na 320 mm.

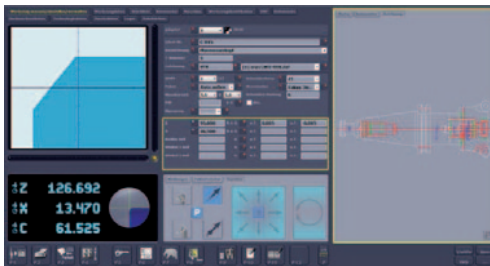
#### Prednosti:

- Hitro, intuitivno in enostavno upravljanje
- Možnost prilagajanja vmesnika »pilot 3.0« specifičnim potrebam uporabnika
- Rezultati meritev niso odvisni od operaterja in vključujejo tudi preverjanje toleranc

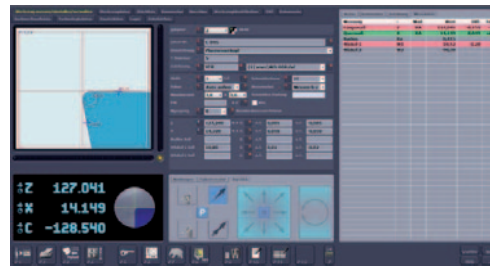
#### Opcije:

- Vakuumsko vreteno SK 50
- Vreteno za električno vpenjanje orodja
- Kamera za določanje središča vrtenja (DME)
- Samodejno ostrenje
- Izhodni format podatkov je primeren za prenos v krmilja
- Nastavitveni listi za merjenje/upravljanje
- Povezava s podatkovno bazo »pilot 3.0«
- Integracija z rešitvami za upravljanje z orodji ZOLLER TMS

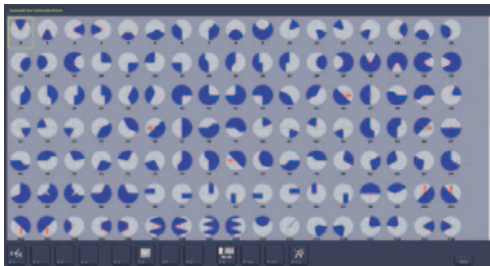
## »smile/pilot 3.0«



Rezultati meritev z mikrometrsko natančnostjo vključujejo tudi podatke o tolerancah in grafični prikaz orodja



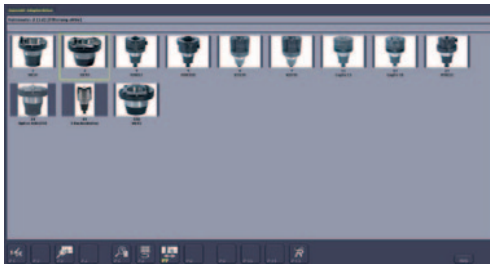
Hiter in nezapleten prikaz rezultatov merjenja



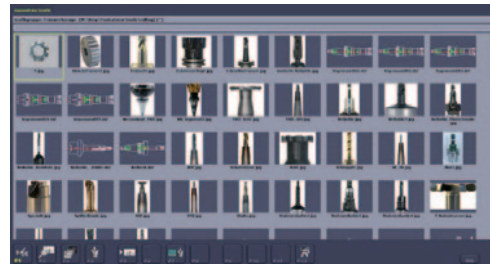
Samodejno zaznavanje oblike rezalnih robov in merilnega območja z več kot 120 različnimi oblikami rezalnih robov



Posebni merilni programi s fotorealističnim vnosnim pogovornim oknom za kompleksne merilne naloge



Grafično in uporabniku prijazno upravljanje z vmesniki



Grafično upravljanje za hitro izbiro orodja brez napak (2D in 3D)

### Standardne funkcije:

- Dinamično upravljanje pomnilnika za najmanj 15.000 adapterjev in stopenj orodja
- Merjenje krožnega teka rezalnih robov
- Funkcija projektorja
- Merilni program »največji rezalni rob«
- Upravljanje stopenj orodij
- Grafični uporabniški vmesnik
- Samodejno zaznavanje oblike rezila in merilnega območja
- Dinamični nitni križ
- Kontrola rezalnih robov s prilagodljivo osvetlitvijo
- Merjenje v realnem času
- Preklop mm / inch
- Možnost neodvisne izbire načina merjenja polmera, premera, absolutnih mer, razlik, zaporednih mer, ustavitve števca ali inkrementalnih mer za obe osi
- Samodejni nadzor ničelne točke
- Analogni barvni prikaz ostrenja
- Navigacijski sistem »compass« za udobno premikanje osi za pozicioniranje na želeno mero
- Funkcija »cris« za merjenje maksimalne konture
- Tiskanje etiket
- Sistem pomoči in še mnoge druge

### Merilni programi:

- Standardni merilni postopki
- Polmer prek merilnih točk
- Kot prek merilnih točk
- Kontrola krožnega teka
- Teoretična konica
- Določanje maksimalne konture

